

# ¿Debería obtener una certificación en Dirección de Proyectos?

Alrededor del mundo hay una gran demanda de directores de proyectos con habilidades. Una certificación reconocida mundialmente le demuestra a los empleadores que tú tienes el conocimiento, la experiencia y la educación para contribuir efectivamente con el éxito del equipo del proyecto.

El proceso de cuatro pasos descrito aquí te mostrará el camino para aplicar, obtener y mantener una certificación de PMI – lo cual es una inversión importante en tu desarrollo profesional y puede aumentar tu estabilidad laboral, expandir tu potencial de ingresos y ayudarte a destacarte ante los empleadores.

## Paso 1:

### DecideCuál es la Certificación Apropriadada para Ti

Si respondes “sí” a más de una de las preguntas de cada certificación específica, PMI te recomienda que obtengas dicha certificación.

#### Técnico Certificado en Dirección de Proyectos (CAPM)<sup>®</sup>

**Demuestra tus habilidades como un miembro del equipo del proyecto.**

1. ¿Eres un profesional que recién comienza en la dirección de proyectos?
2. ¿Estás familiarizado con la última edición de la *Guía de los Fundamentos de la Dirección de Proyectos (Guía PMBOK<sup>®</sup>)*?

Nota: si estás certificado como PMP, no puedes aplicar a CAPM.

#### Profesional en la Dirección de Riesgos de PMI (PMI-RMP)<sup>®</sup>

**Evalúa e identifica riesgos del proyecto y realiza planes para mitigar amenazas y capitalizar oportunidades.**

1. ¿Puedes demostrar conocimiento y habilidades en el área de especialización de la dirección de riesgos del proyecto?
2. ¿Tienes un rol dedicado como profesional en la dirección de riesgos del proyecto y apoyas al equipo de proyecto?
3. ¿Eres responsable de evaluar e identificar los riesgos del proyecto?
4. ¿Eres responsable de preparar planes de mitigación y que capitalicen las oportunidades?

#### Profesional en la Dirección de Tiempos de PMI (PMI-SP)<sup>®</sup>

**Desarrolla y mantiene el cronograma del proyecto**

1. ¿Puedes demostrar conocimiento y habilidades en el área de especialización de la dirección de tiempos del proyecto?
2. ¿Tienes un rol dedicado como profesional de la dirección de tiempos del proyecto y apoyas al equipo de proyecto?
3. ¿Eres responsable de crear y mantener el cronograma del proyecto, incluyendo reportar su estado y actualizaciones?

#### Profesional en la Dirección de Proyectos (PMP)<sup>®</sup>

**Dirige el equipo y todas las actividades del proyecto**

1. ¿Ejecutas tus tareas bajo supervisión general?
2. ¿Eres el responsable de todos los aspectos del proyecto durante su ciclo de vida?
3. ¿Lideras y diriges equipos de diversas funciones para entregar los proyectos dentro de las restricciones de tiempo, presupuesto y alcance?
4. ¿Demuestras suficiente conocimiento y experiencia para aplicar apropiadamente una metodología en proyectos que tengan razonablemente bien definidos los requerimientos y los entregables?
5. ¿Estás familiarizado con la *Guía PMBOK<sup>®</sup>*?

#### Profesional en la Dirección de Programas (PgMP)<sup>®</sup>

**Dirige un objetivo de la organización mediante un grupo de proyectos y sus recursos compartidos**

1. ¿Diriges múltiples proyectos que están relacionados con un objetivo estratégico de negocio?
2. ¿Los programas que diriges contienen actividades complejas que abarcan distintas funciones, organizaciones, regiones geográficas y culturas?
3. ¿Eres responsable de definir e iniciar proyectos, y de asignar directores de proyectos para dirigir el costo, cronograma y desempeño de los proyectos, mientras trabajas para asegurar el éxito y aceptación del programa?
4. ¿Mantienes continuamente alineado el alcance del programa con los objetivos estratégicos de negocio y haces recomendaciones para modificar el programa para que los resultados del negocio o propósito estratégico sean más efectivos?
5. ¿Tienes habilidades avanzadas en finanzas, conciencia transcultural, liderazgo, comunicación, influencia, negociación y resolución de conflictos?
6. ¿Estás familiarizado con la última edición de la *Guía PMBOK<sup>®</sup>* y *El Estándar para la Dirección de Programas*?

Sucedan cosas buenas cuando te involucras con PMI

visita [www.pmi.org/careerdevelopment](http://www.pmi.org/careerdevelopment)



## Paso 2: Verifica si eres Elegible

Para ser elegible para obtener una certificación de PMI, las personas que apliquen deben cumplir ciertos requisitos de educación y experiencia en dirección de proyectos y/o programas. También deben aprobar evaluaciones que incluyen un riguroso examen de opción múltiple diseñado para evaluar y medir objetivamente la habilidad profesional.

Certificación	CAPM®	PMI-SP®
<b>Definición de la Certificación</b>	La certificación CAPM reconoce que se ha demostrado entender el conocimiento fundamental, los procesos y la terminología definida en <i>la Guía PMBOK®</i> que son necesarios para un desempeño efectivo en la dirección de proyectos.	La certificación PMI-SP reconoce que se ha demostrado conocer y dominar el área de especialización de la dirección de tiempos del proyecto, incluyendo el desarrollo y mantenimiento del cronograma del mismo.
<b>Costo del Examen</b>	Miembro de PMI US\$225.00 / €185.00 No Miembros US\$300.00 / €250.00	Miembro de PMI US\$520.00 / €430.00 No Miembros US\$670.00 / €555.00
<b>¿Quién debería aplicar a esta certificación?</b>	Miembros del equipo de proyecto que: <ul style="list-style-type: none"> <li>• Proveen conocimiento experto (Ej. marketing, finanzas, atención al cliente, procesamiento)</li> <li>• Actúan como patrocinadores del proyecto, facilitadores o coordinadores.</li> </ul>	Miembros del equipo del proyecto con conocimiento especializado en la dirección de tiempos de proyectos.
<b>Educación</b>	Diploma de secundaria, título técnico, o su equivalente global.	Título universitario, su equivalente global, o un título superior; <p style="text-align: center;">————— o en forma alternativa —————</p> diploma de secundaria, título técnico, o su equivalente global
<b>Educación en Dirección de Proyectos</b>	Mínimo de 23 horas (si no cuentas con experiencia de trabajo) <p style="text-align: center;">————— o en forma alternativa —————</p>	Mínimo de 30 horas en dirección de tiempos de proyectos.
<b>Experiencia de Trabajo Profesional en Dirección de Proyectos</b>	1.500 horas de experiencia profesional en un equipo de proyectos (si no cuentas con educación en dirección de proyectos)	Si cuentas con un título universitario o su equivalente global requieres un mínimo de 3.500 horas de experiencia de trabajo en la dirección de tiempos dentro de los últimos cinco años; <p style="text-align: center;">————— o en forma alternativa —————</p> si cuentas con un diploma de secundaria o su equivalente global requieres un mínimo de 5.000 horas de experiencia de trabajo en la dirección de tiempos en los últimos cinco años
<b>Información sobre el Examen</b>	Examen de 3 horas, con 150 preguntas de opción múltiple	Examen de 3.5 horas, con 170 preguntas de opción múltiple
<b>Consejos para Preparar el Examen</b>	<ul style="list-style-type: none"> <li>• Revise el Manual de la Certificación CAPM poniendo particular atención en la especificación del examen CAPM</li> <li>• Revise la última edición de <i>la Guía PMBOK®</i></li> <li>• Participe en un curso de autoestudio que PMI ofrece por internet</li> <li>• Regístrese en cursos formales</li> </ul>	<ul style="list-style-type: none"> <li>• Revise el Manual de la Certificación PMI-SP</li> <li>• Revise la Especificación del Examen PMI-SP</li> <li>• Revise la última edición de <i>la Guía PMBOK®</i></li> <li>• Revise el Estándar de PMI para la Práctica de Tiempos (<i>The Practice Standard for Scheduling</i>)</li> <li>• Regístrese en cursos formales</li> </ul>

PMI-RMP®	PMP®	PgMP®
<p>La certificación PMI-RMP reconoce que se ha demostrado entender y dominar el área de especialización de evaluación e identificación de los riesgos del proyecto junto con los planes para mitigar amenazas y capitalizar oportunidades.</p>	<p>La certificación PMP reconoce que se ha demostrado tener el conocimiento y las habilidades para liderar y dirigir equipos de proyectos que entreguen resultados dentro de las restricciones del presupuesto, tiempo y alcance.</p>	<p>La certificación PgMP reconoce que se ha demostrado tener la experiencia, habilidades, y desempeño necesario para la supervisión de múltiples proyectos relacionados que están alineados con los objetivos de la organización.</p>
<p>Miembro de PMI US\$520.00 / €430.00 No Miembros US\$670.00 / €555.00</p>	<p>Miembro de PMI US\$405.00 / €340.00 No Miembros US\$555.00 / €465.00</p>	<p>Miembro de PMI US\$1500.00 / €1250.00 No Miembros US\$1800.00 / €1500.00</p>
<p>Miembros del equipo del proyecto con conocimiento especializado en la dirección de riesgos del proyecto.</p>	<ul style="list-style-type: none"> <li>• Aquellos que son responsables por todos los aspectos de un proyecto durante la vida del mismo</li> <li>• Aquellos que lideran y dirigen equipos de diversas funciones para entregar el proyecto dentro de las restricciones de tiempo, presupuesto y alcance</li> </ul>	<ul style="list-style-type: none"> <li>• Aquellos que dirigen programas con actividades complejas que abarcan distintas funciones, organizaciones, regiones geográficas y culturas.</li> <li>• Quienes logran credibilidad, mantienen buena comunicación a distintos niveles con los involucrados internos y externos a la organización.</li> <li>• Aquellos que poseen habilidades avanzadas en finanzas, conciencia transcultural, liderazgo, comunicación, influencia, negociación y resolución de conflictos.</li> </ul>
<p>Título universitario, su equivalente global, o posgrado; o en forma alternativa diploma de secundaria, título técnico o su equivalente global.</p>	<p>Título universitario, su equivalente global, o posgrado; o en forma alternativa diploma de secundaria, título técnico o su equivalente global.</p>	<p>Título universitario, su equivalente global, o posgrado; o en forma alternativa diploma de secundaria, título técnico o su equivalente global.</p>
<p>Mínimo de 30 horas en dirección de riesgos de proyectos</p>	<p>Mínimo de 35 horas en dirección de proyectos</p>	<p>No aplica</p>
<p>Si cuentas con un título universitario o su equivalente global requieres un mínimo de 3.000 horas de experiencia laboral en dirección de riesgos de proyectos en los últimos cinco años; o en forma alternativa si cuentas con un diploma de secundaria o su equivalente global requieres un mínimo de 4.500 horas de experiencia laboral en dirección de riesgos de proyectos en los últimos cinco años.</p>	<p>Si cuentas con un título universitario o su equivalente global requieres un mínimo de tres años de experiencia profesional que no se solapen en los ocho últimos años, durante la cual al menos 4.500 horas corresponden a liderar y dirigir tareas del proyecto; o en forma alternativa si cuentas con un diploma de secundaria o su equivalente global, requieres un mínimo de cinco años de experiencia profesional que no se solapen en los últimos ocho años, durante la cual al menos 7.500 horas corresponden a liderar y dirigir tareas del proyecto.</p>	<p>Si cuentas con un título universitario o su equivalente global requieres cuatro años/6.000 horas de experiencia en dirección de proyectos Y cuatro años/6.000 horas de experiencia en dirección de programas en últimos los 15 años; o en forma alternativa si cuentas con un diploma de secundaria o su equivalente global requieres cuatro años/6.000 horas de experiencia en dirección de proyectos Y siete años/10.500 horas de experiencia en dirección de programas en los últimos 15 años.</p>
<p>Examen de 3.5 horas con 170 preguntas de opción múltiple</p>	<p>Examen de 4 horas con 200 preguntas de opción múltiple</p>	<p>1era Evaluación: Revisión de la Aplicación 2da Evaluación: Examen de 4 horas con 170 preguntas de opción múltiple 3era Evaluación: Evaluación online realizada por múltiples personas</p>
<ul style="list-style-type: none"> <li>• Revisar el manual de certificación PMI-RMP</li> <li>• Revisar la Especificación del Examen PMI-RMP</li> <li>• Revisar la última edición de <i>la Guía PMBOK®</i></li> <li>• Registrarse en cursos formales</li> </ul>	<ul style="list-style-type: none"> <li>• Revisar el manual de la certificación PMP</li> <li>• Revisar la Especificación del Examen PMP</li> <li>• Revisar el documento con preguntas modelo del PMP</li> <li>• Revisar la última edición de <i>la Guía PMBOK®</i></li> <li>• Registrarse en cursos formales</li> </ul>	<ul style="list-style-type: none"> <li>• Revisar el manual de la certificación PgMP</li> <li>• Revisar la Especificación del Examen PgMP</li> <li>• Revisar el documento con preguntas modelo del PgMP</li> <li>• Revisar la última edición de <i>la Guía PMBOK®</i></li> <li>• Revisar el Estándar de Dirección de Programas</li> </ul>

\* Experiencia de Dirección de Programas: para cada programa que se liste, debe haber al menos dos proyectos que compartan el mismo objetivo estratégico y presupuesto del programa.

## Paso 3: Prepárate para el Examen

Usa estos consejos para ayudarte a preparar el examen de una certificación de PMI:

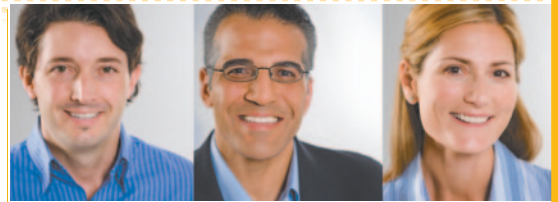
- Lee el manual de la certificación que corresponda para familiarizarte con las políticas y procedimientos de pruebas. (Los manuales los puedes bajar en formato PDF en [www.pmi.org/careerdevelopment](http://www.pmi.org/careerdevelopment))
- Lee *la Guía de los Fundamentos de la Dirección de Proyectos (Guía PMBOK®)* junto con otros libros de referencia en dirección de proyectos para familiarizarte con su terminología actual y procesos.
- Asiste a un curso de preparación ofrecido por un Capítulo o Comunidad Virtual de PMI, un Proveedor de Educación Registrado con PMI (R.E.P), u otro proveedor de educación.
- Forma un grupo de estudio con colegas o amigos.

## Paso 4: Mantén tu Certificación

Una vez que obtienes una certificación de PMI, tienes que participar en el programa de **Requerimientos Continuos de Certificación (CCR)**. Para cumplir con el programa CCR, necesitas participar en actividades de desarrollo profesional donde ganas unidades de desarrollo profesional (PDUs).

La tabla siguiente detalla los requerimientos de cada certificación.

Certificación	Ciclo de Certificación	Numero de PDUs necesarias en un ciclo de tres años
PMP	3 años	60 PDUs
PgMP	3 años	60 PDUs
PMI-SP	3 años	30 PDUs in specialised area of project scheduling
PMI-RMP	3 años	30 PDUs en el área de especialización de dirección de riesgos del proyecto
CAPM	5 años	No PDUs. Vuelve a tomar el examen al final del ciclo a los cinco años.



## Cinco Razones para Obtener una Certificación de PMI

La certificación es un paso importante en el desarrollo profesional pues reconoce a individuos competentes y calificados. Aquí hay cinco razones por las cuales los profesionales de la dirección de proyectos se certifican como PMPs:

- 1. Las certificaciones de PMI reconocen tu conocimiento y habilidades en la dirección de proyectos.** A nivel global PMI sirve como la organización que avala y promociona imparcialmente tu conocimiento y experiencia profesional en dirección de proyectos.
- 2. Las certificaciones de PMI reflejan logros.** Nuestras certificaciones indican que has demostrado excelencia en la disciplina al alcanzar requerimientos estándares establecidos por profesionales globales de la dirección de proyectos.
- 3. Las certificaciones de PMI te pueden conducir a mayores salarios.** Muchas personas al contar con la certificación obtienen incrementos salariales.
- 4. Las certificaciones de PMI te pueden dar oportunidades de carrera y desarrollo profesional.** Nuestra familia de certificaciones te identifica como un profesional que ha demostrado competencia en los procesos de la dirección de proyectos, o en el conocimiento y experiencia en áreas especializadas basadas en estándares de la industria.
- 5. Las certificaciones de PMI te permiten obtener mayor reconocimiento ante los empleadores.** Las personas certificadas por PMI obtienen un reconocimiento mayor de sus empleadores por dar un paso más en su desarrollo profesional.

► **Para obtener mayor información y para aplicar a una de las certificaciones de PMI visite [www.pmi.org/careerdevelopment](http://www.pmi.org/careerdevelopment)**

Con miembros en 170 países, el Project Management Institute (PMI) es la asociación de miembros líder para la profesión de la Dirección de Proyectos y es la mayor asociación en el mundo dedicada a la Dirección de Proyectos. Como la organización líder que aboga por la profesión, PMI está involucrado activamente en establecer los estándares para la profesión, brindando una trayectoria de carrera profesional para los directores de proyectos y manteniendo una familia de certificaciones profesionales.



### PROJECT MANAGEMENT INSTITUTE

14 Campus Boulevard  
Newtown Square, Pennsylvania  
19073-3299 USA  
Tel: +1 610 356 4600  
Fax: +1 610 356 4647  
Email: [customer-care@pmi.org](mailto:customer-care@pmi.org)  
Internet: [pmi.org](http://pmi.org)

### EMEA REGIONAL SERVICE CENTRE

Avenue de Tervueren 300  
B-1150 Brussels, Belgium  
Tel: +32 2 743 1573  
Fax: +32 2 743 1550  
Email: [customer-care.emea@pmi.org](mailto:customer-care.emea@pmi.org)